

Making the **Future** of Your Business **Possible**

Maximise **Availability, Capacity** and
Efficiency of Your Critical Infrastructure



Making the Future of Your Business Possible

**Maximise Availability, Capacity and
Efficiency of Your Critical Infrastructure**

***Emerson Network Power.
Следуя тенденциям рынка...***

*Смирнов Виктор Александрович
Генеральный директор
Emerson Network Power*

*Журавлев Евгений,
Технический директор,
Emerson Network Power*

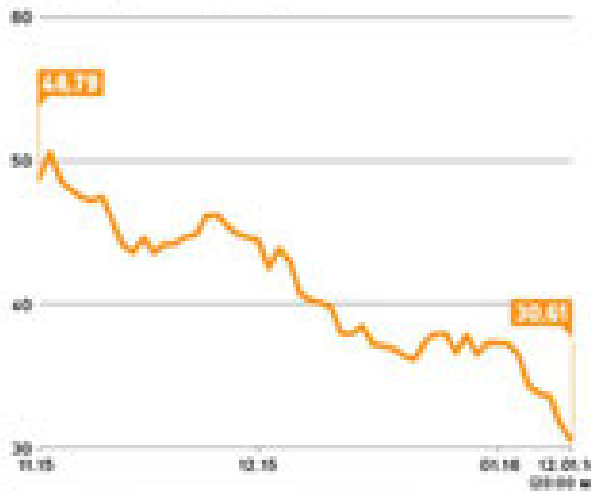


Общие проблемы на текущем рынке

- Экономический кризис/спад, падение ВВП, падение рынка в целом, сокращение инвестиций в инфраструктурные проекты
- Объем Российского рынка значительно сократился в 2014-2016
- Ограниченные возможности канала продаж и наличие конфликтов в канале
- Сложное время в телекоммуникационном бизнесе, что приводит к падению продаж систем постоянного тока (DC Power)

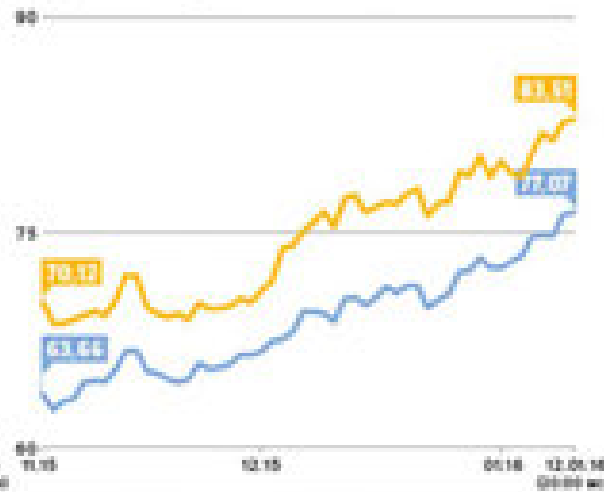
Как падала цена на нефть

— нефть марки Brent, \$/барр.



Как росли цены на евро и доллар

— Руб./\$ — Руб./€



Источник: Bloomberg

Making the Future of Your Business Possible

Maximize Availability, Capacity and Efficiency of Your Critical Infrastructure

Возможности для увеличения эффективности

- Снижение затрат на содержание офиса и прочих затрат
- Снижение основных факторов риска для бизнеса в текущих рыночных условиях
- Оптимизация структуры продаж и работы с клиентами и ее адаптация к изменению коммерческих условий рынка
- Усиление маркетинговой активности с помощью дистрибьюторов и прямых партнеров для увеличения охвата рынка
- Оптимизация каналов поставки оборудования и решений на российский рынок для увеличения конкурентоспособности
- Вывод на рынок новых продуктов и комплексных решений с целью большего удовлетворения спроса клиентов



eSure™

CHLORIDE

Liebert.

knürr

Avocent.



trellis

ASCO Power Technologies



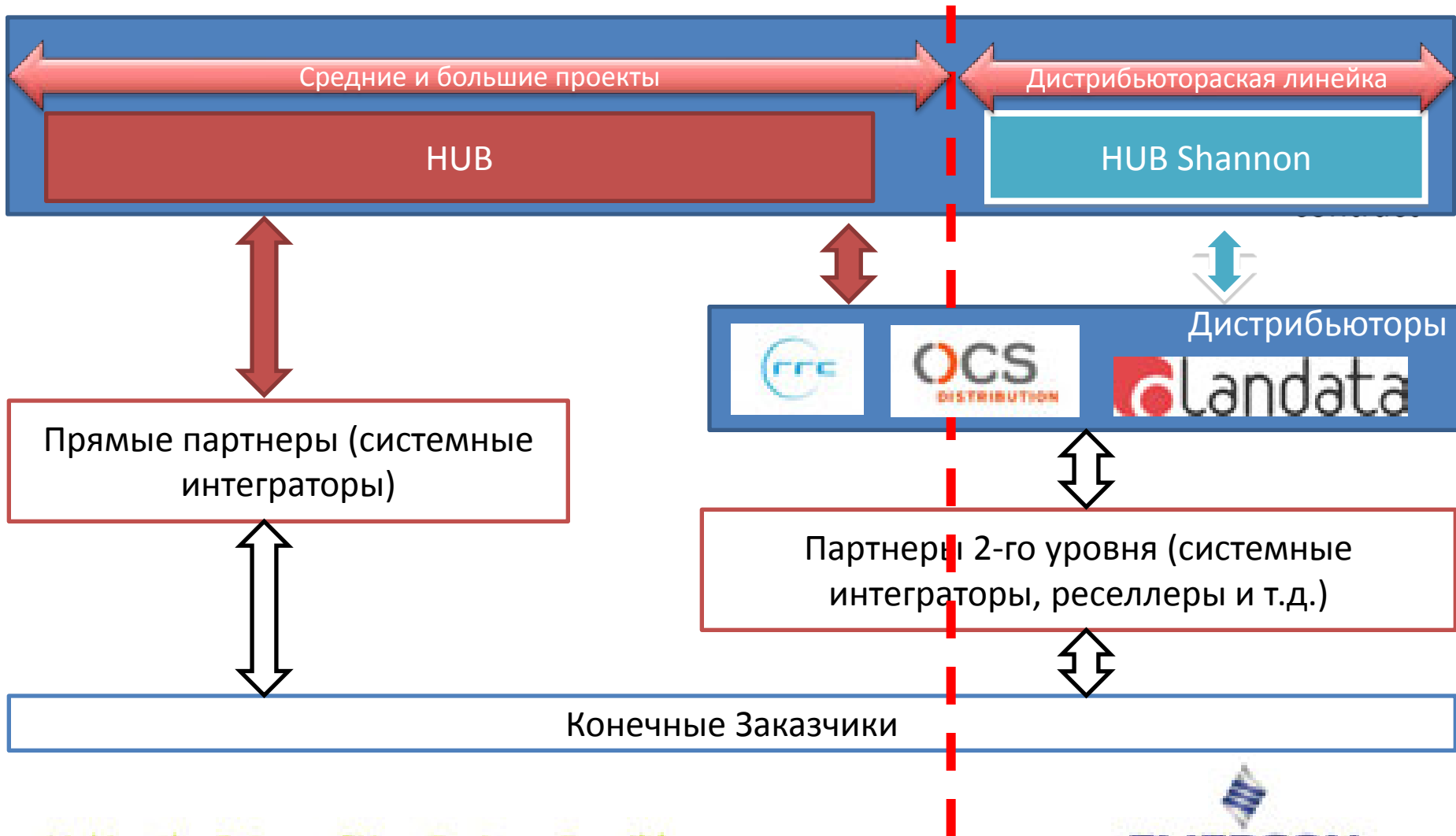
Logo
?????

Логотип и название новой компании будут представлены в ближайшем будущем

Ключевые пункты трансформации компании

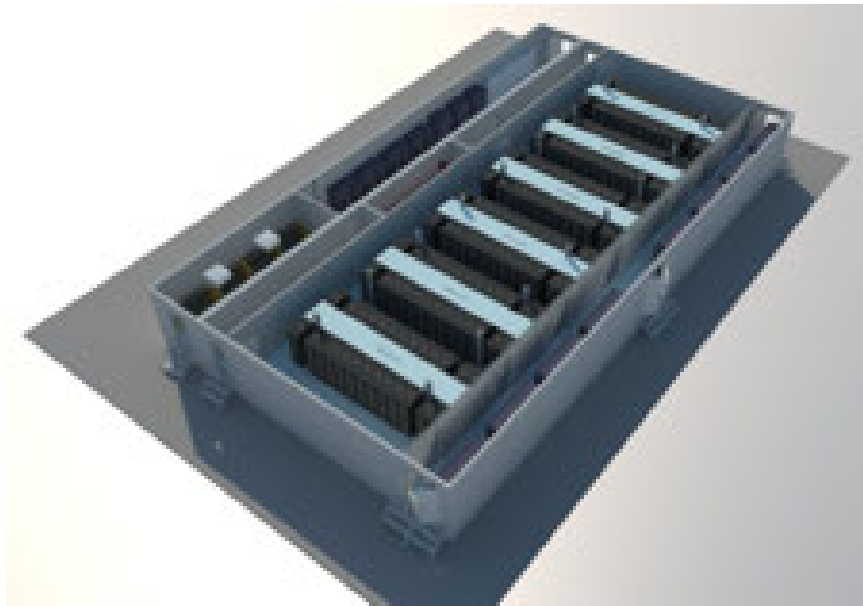
- Оптимизация бизнес-модели работы компании в соответствии с текущей ситуацией на рынке
- Переход к новой форме юридического лица - Representative office (представительство без возможности осуществления продаж)
- Переход от поставок товара на условиях DDP к поставкам товара с помощью дистрибьюторов и прямых партнеров
- Создание 2-х основных «хабов» в Европе консолидирующих оборудование со всех заводов компании, с которых будут осуществляться отгрузки дистрибьюторам и прямым партнерам
- Внедрение новой сервисной модели с увеличением количества сервис партнеров на территории страны
- Расширение бизнеса на территориях РФ + республики Беларусь + Армении

Схема продаж



Возможности для нашего бизнеса после трансформации

- Переход на облачные технологии, что влечет за собой модернизацию существующих и строительство новых ЦОД
- Планируемые инвестиции в телекоммуникационный сектор (базовая сеть, центры обработки данных)
- Развитие новых территорий (республика Беларусь и Армения)
- Ожидаемый положительный эффект от мер, реализованных в рамках трансформации
- Получение доли рынка от конкурентов
- Развитие бизнеса Модульных ЦОД для крупных и средних Заказчиков (совместно с системными интеграторами)

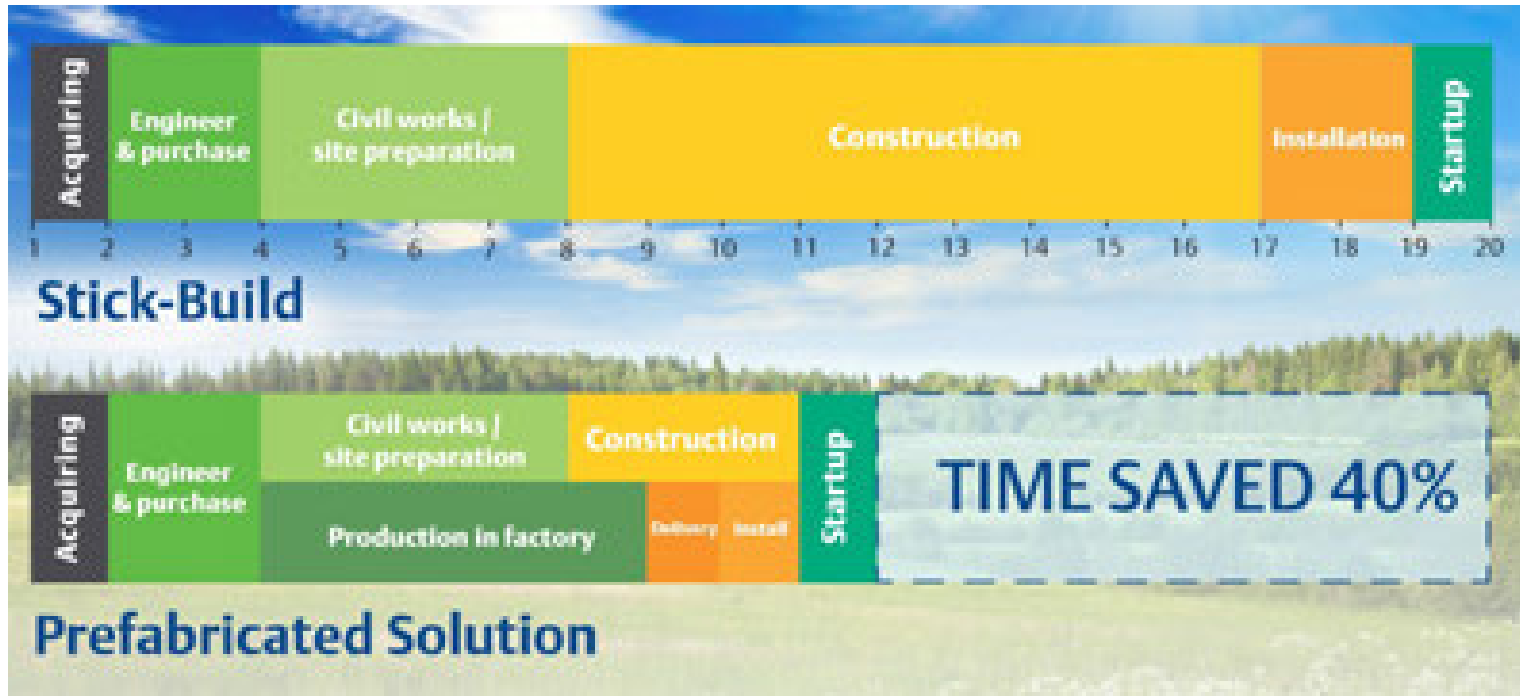


Заказчик - beCloud

- 4 этапа реализации
- 156 серверных стоек на каждом этапе
- 1080 kW ИТ нагрузки на каждом этапе
- Все инженерные системы реализованы в соответствии с требованиями TIER III (Uptime institute)
- 2N для системы электрораспределения
- N+1 для ИБП
- N+1 системы охлаждения
- Получение сертификатов TIER III design и TIER III facility



Почему было выбрано *Integrated Modular Solution* от Emerson?



Заказчик имел всего **12 месяцев** для реализации первого этапа проекта!





Making the Future of Your Business Possible
Maximize Availability, Capacity and Efficiency of Your Critical Infrastructure



Making the Future of Your Business Possible
Maximize Availability, Capacity and Efficiency of Your Critical Infrastructure



2 x Liebert CRV - DX или
2 x Liebert DCL-H CW

Распределительный
Шкаф Knürr Power Trans

3 x серверных стойки
+ 2 x PDU на каждую стойку
+ 1 x 19" PDU на стойку

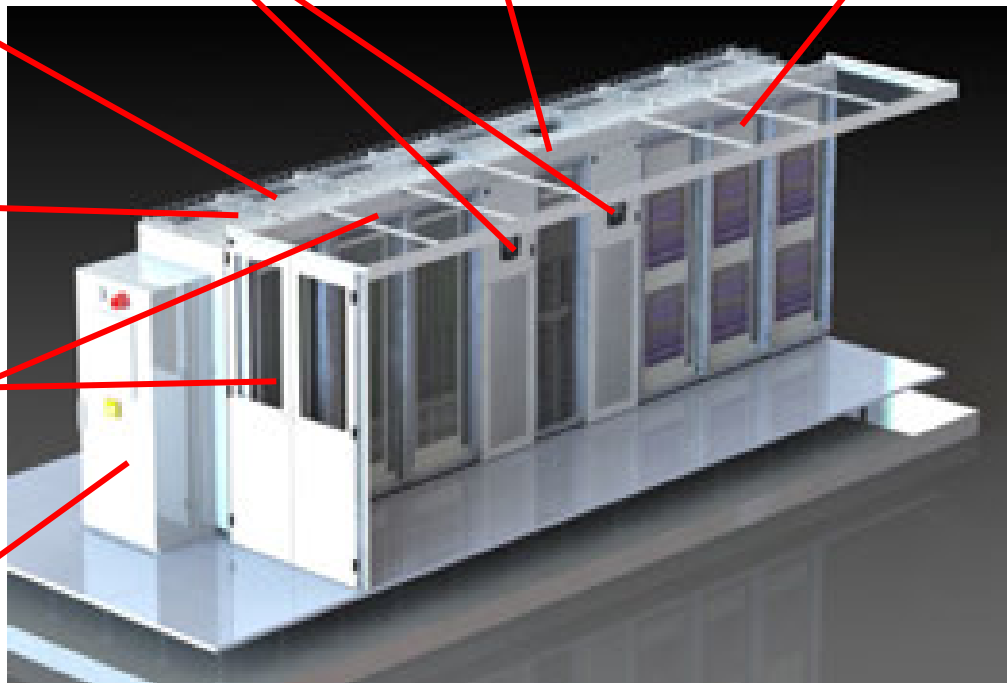
3 x серверных стойки
+ 2 x PDU на каждую стойку
+ 1 x 19" PDU на стойку

2 кабельных канала

Knürr SmartAisle

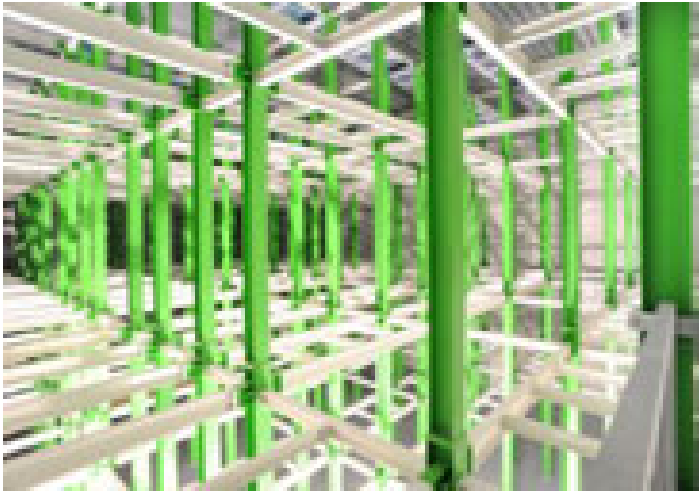
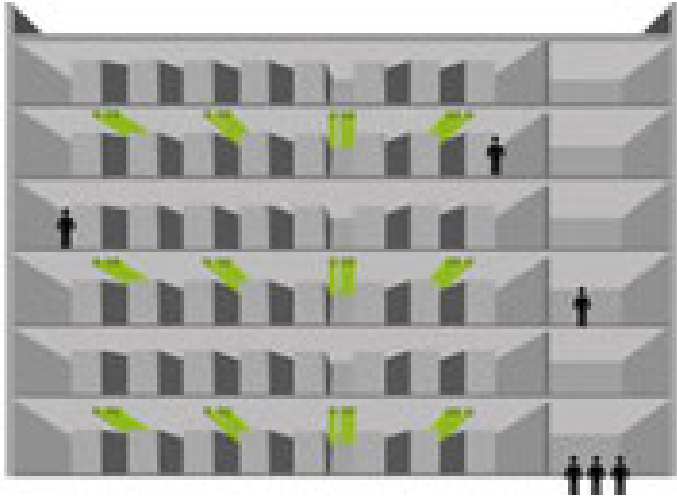
- Раздвижная дверь
- Прозрачные потолочные панели
- Элемент крепления к стене

Обнаружение дыма/
Система газового
пожаротушения
(трубопроводы не показаны)





Making the Future of Your Business Possible
Maximize Availability, Capacity and Efficiency of Your Critical Infrastructure



- Здание в форме куба
- Отсутствие фальш-пола
- Открытые полы
- Резервирование N+1 климатика, 2N - электрика
- Knürr DCM + DCD стойки (задняя дверь теплообменник)
- Гибридная градирня для охлаждения воды



- Очень компактная конструкция
- 27 x 27 x 27 метров - габариты здания
- Примерно 1.000 m² занимаемая площадь
- Небольшой срок реализации, более низкие затраты
- 12 МВт мощности по охлаждению
- 768 серверных стоек на 6 этажах
- Knürr DCD стойки с установленными интеллектуальными PDU и датчиками
- Отличная энергоэффективность (PUE < 1,1)
- Температура < 32°C в самый жаркий летний день (в пределах значений допустимых ASHRAE)
- Более низкая температура достижима с дополнительными чиллерами

Если Вы планируете строительство ЦОД

И Ваш ЦОД должен быть создан

Быстро

Качественно

С разумными затратами

С использованием мирового опыта

С использованием энергоэффективных технологий

С высочайшим уровнем надежности

И Вы планируете сертифицировать Ваш ЦОД в Uptime Institute

Добро пожаловать в Emerson Network Power !