

Холодоснабжение ЦОД.
Возможности завода
«РЕФКУЛ»

СТРУКТУРА



«ТЕРМОКУЛ»
Интегратор комплексных решений в
области холода



«РЕФКУЛ»
Завод холодильного и климатического
оборудования

ИСТОРИЯ





СРЕФКУЛ



2019 ГОД



2022 ГОД



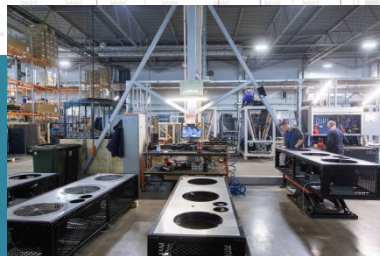
УЧАСТОК МЕТАЛЛОБРАБОТКИ



МАЛЯРНЫЙ УЧАСТОК



СВАРОЧНЫЙ УЧАСТОК



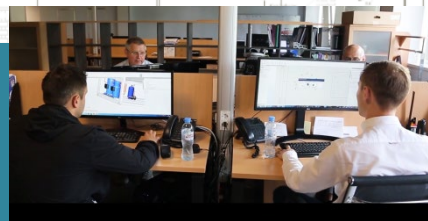
СБОРОЧНЫЙ УЧАСТОК



СКЛАД ЗАПЧАСТЕЙ



ЦЕХ ОТК И ИСПЫТАНИЙ



КОНСТРУКТОРСКО-
ТЕХНОЛОГИЧЕСКИЙ ОТДЕЛ

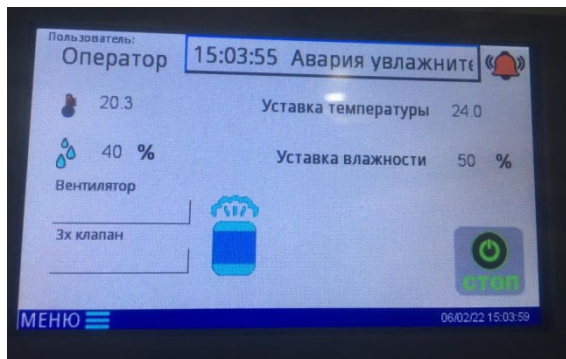


ИСПЫТАТЕЛЬНАЯ ЗОНА

ПРОВЕРКА ОБОРУДОВАНИЯ



Испытательная камера позволяет моделировать режим работы чиллера при температуре окружающего воздуха от (-40) до (+45)

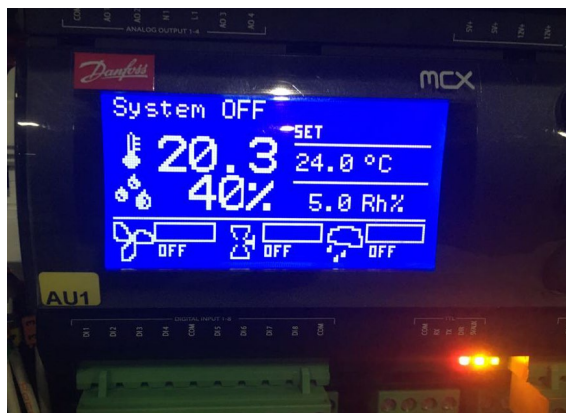


Перед отгрузкой заказчику:

Полностью проверены гидравлический и холодильный контура на наличие утечек.

Проверена автоматика - правильность подключения всех элементов оборудования, прохождение и срабатывание всех внешних и аварийных сигналов.

Проверена полностью работа устройства.



ТЕНДЕНЦИИ 2022

Приостановка работы в РФ крупных производителей климатической техники.

Приостановка работы в РФ крупных производителей холодильных компонентов.

Возможность для «РЕФКУЛ»
укрепить свои позиции на рынке и
нарастить объемы производства.



УСТАНОВКА ОХЛАЖДЕНИЯ
ЖИДКОСТИ (0,5 МВт)

1065
КОМПЛЕКТУЮЩИХ

23 КОМПАНИИ
ПОСТАВЩИКА

ПАРТНЁРЫ

Danfoss

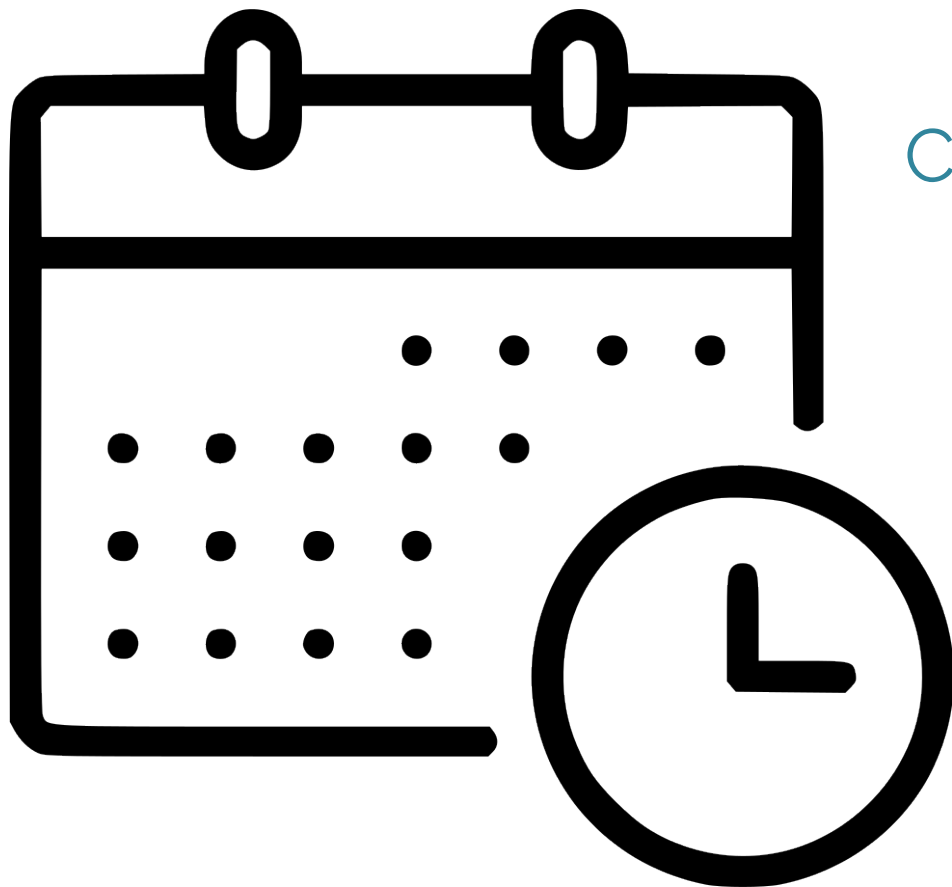


ebmpapst



ПАРТНЁРЫ 2022





СРОКИ ИЗГОТОВЛЕНИЯ ОБОРУДОВАНИЯ

Май 20-24 недели

Ноябрь 12 недель



ВРЕМЯ НА ВОСПОЛНЕНИЕ
КОМПЛЕКТУЮЩИХ НА СКЛАДЕ

РЕФЕРЕНС. ОБОРУДОВАНИЕ ДЛЯ SELECTEL



ХОЛОДОПРОИЗВОДИТЕЛЬНОСТЬ

3 МВт

ПОСТАВЛЕННОЕ ОБОРУДОВАНИЕ

6 Чиллеров – моноблоков с фрикулингом на базе винтовых компрессоров BITZER .
26 прецизионных кондиционеров с выдувом под фальш-пол.

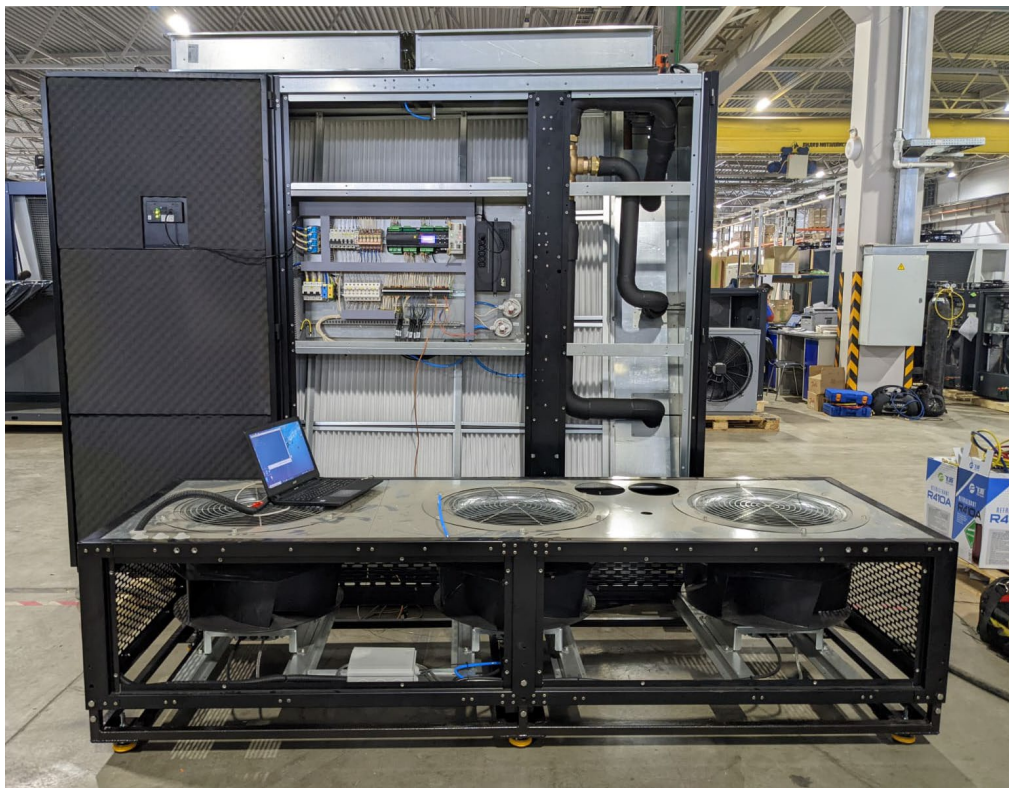
ГОД РЕАЛИЗАЦИИ

2021

ТИП ОБЪЕКТА

ЦОД

РЕФЕРЕНС. ОБОРУДОВАНИЕ ДЛЯ DATAPRO



ХОЛОДОПРОИЗВОДИТЕЛЬНОСТЬ

2,5 МВт

ПОСТАВЛЕННОЕ ОБОРУДОВАНИЕ

20 чиллеров-моноблоков на спиральных компрессорах с фреонулингом. 20 прецизионных кондиционеров с вентиляторами под фальш полом.

ГОД РЕАЛИЗАЦИИ

2021

ТИП ОБЪЕКТА

ЦОД

ЗАГРУЗКА ПРОИЗВОДСТВА

заказы, принятые в работу



8 чиллеров со встроенным водоохлаждаемым конденсатором на базе винтовых компрессоров	5 МВт
45 чиллеров с фрикулингом	9 МВт
70 чиллеров – моноблоков для ЦОД	15 МВт
300 ККБ	20 МВт
60 прецизионных кондиционеров (вода)	6 МВт
25 прецизионных кондиционеров (фреон)	1,5 МВт

- 1** ОПТИМИЗИРОВАТЬ БИЗНЕС-ПРОЦЕССЫ, ЧТОБЫ УДОВЛЕТВОРИТЬ СПРОС НА ХОЛОДИЛЬНУЮ И КЛИМАТИЧЕСКУЮ ТЕХНИКУ
- 2** СОХРАНИТЬ ВЫСОКОЕ КАЧЕСТВО ПРОИЗВОДИМОЙ ПРОДУКЦИИ
- 3** ВЫСТРОИТЬ НОВЫЕ ЛОГИСТИЧЕСКИЕ ЦЕПОЧКИ И ВЕРНУТЬ СРОКИ ИЗГОТОВЛЕНИЯ ОБОРУДОВАНИЯ – 12 НЕДЕЛЬ

1.06

ДЕНЬ ОТКРЫТЫХ ДВЕРЕЙ



КОМАНДА «РЕФКУЛ»



WWW.REFCOOL.NET



info@refcool.net



+7 (495) 668-70-99